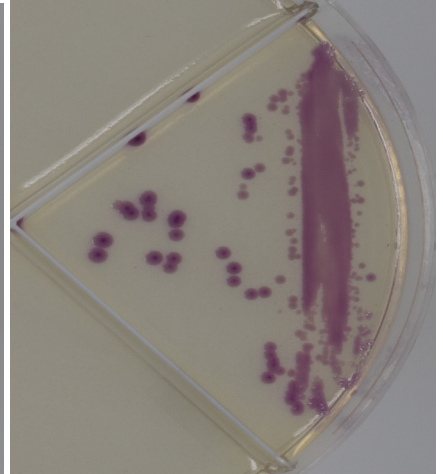
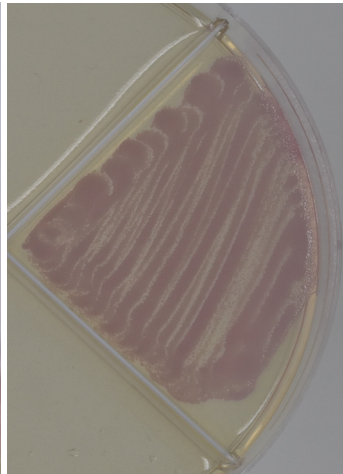
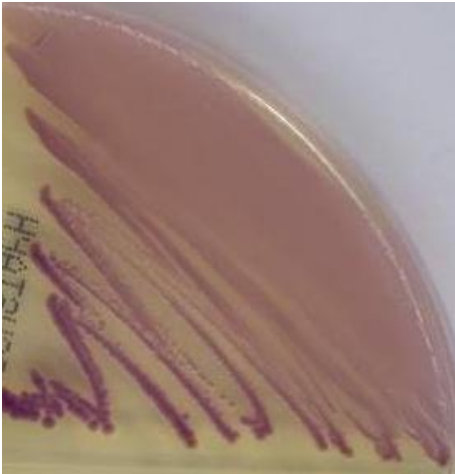


# ACCUSTAPH®

PIASTRA PER LA RILEVAZIONE SPECIFICA DI STAPH AUREUS

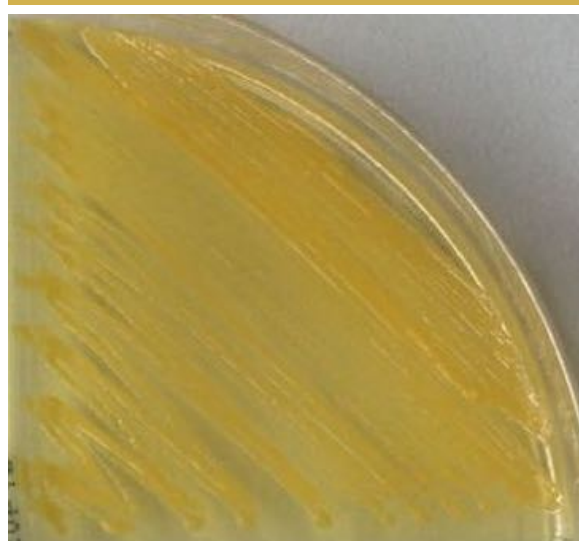
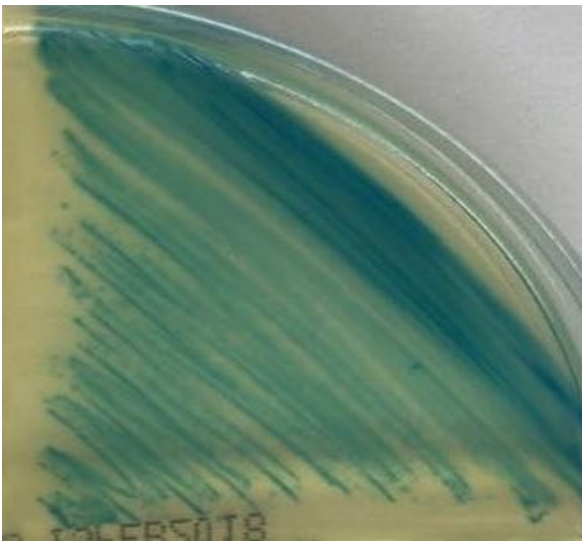
SISTEMA DI COLTURE ACCUMAST MASTITIS; KIT PER QUATTRO TEST STAPHYLOCOCCUS AUREUS

*ROSA: Staphylococcus aureus*



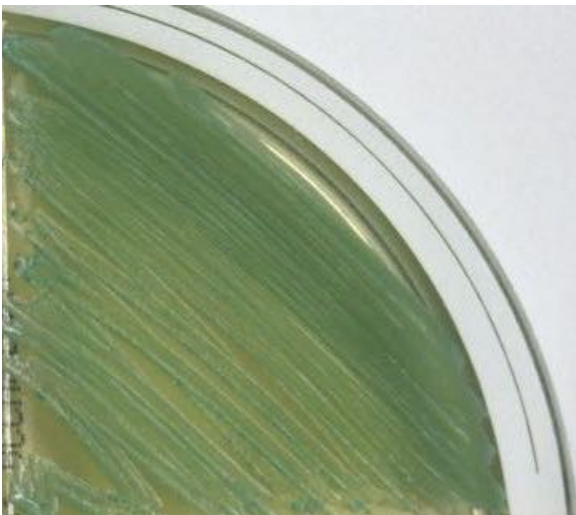
*BLU: Staphylococcus equorum*

*GIALLO: Staphylococcus warneri*



*VERDE: Staphylococcus haemolyticus*

*BIANCO: Staphylococcus chromogenes*



# ACCUSTAPH®

PIASTRA PER LA RILEVAZIONE SPECIFICA DI STAPH AUREUS

SISTEMA DI COLTURE ACCUMAST MASTITIS; KIT PER QUATTRO TEST STAPHYLOCOCCUS AUREUS

## Conservazione:

**AccuStaph®** può essere spedito e conservato per brevi periodi a temperatura ambiente. Per medi e lunghi periodi ed una volta aperta la confezione, conservare in frigorifero.

## Eeguire una Cultura:

1. Raccogliere il latte dal quarto interessato in modo asettico, in una fiala sterile etichettata e conservare in frigorifero fino alla coltura.
2. In un ambiente pulito, utilizzando un tampone con punta in cotone sterile, strisciare il campione sulla superficie di una sezione della piastra quadrupla **AccuStaph®**. Utilizzare un movimento da lato a lato e coprire l'intera superficie del supporto batterico.

Ogni kit **AccuStaph®** può testare 4 diversi campioni di latte.

3. Riposizionare il coperchio e incubare collocando la piastra verso il basso per 16 ore a 37°C (98.6°F).
4. Tra le 16 e le 24 ore interpretare ciascuna sezione della piastra in base alle immagini della Guida.

---

Possono verificarsi infezioni miste. Colonie di colore puro nella stessa sezione indicano infezioni miste.

Il kit **AccuStaph®** può essere utilizzato anche per campioni di latte congelato.